

Rajd z Chłópelem

termin **5 marca 2022**

WYJAZD godz. 07:45 parking ul. Parkowa 4, godz. 07:50 ul. Powstańców Śl. (naprzeciw ZUS//LIDL)

przejazd na trasie: Prudnik – Kamieniec Ząbkowicki
godz.10:00 – 11:00 zwiedzanie z przewodnikiem monumentalnego, neogotyckiego Pałacu Marianny Orańskiej – skandalistki i dobrodziejki.

Po zwiedzaniu przejazd do Przełęczy Kłodzkiej (487 mnpm), wymarsz na trasę szlakiem niebieskim na Kłodzką Górę (757 mnpm), następnie szlakiem żółtym schodzimy przez Jedlak (659 mnpm), Obszerną (573 m), Kostrę (503 mnpm) do „Domu Krawca” (dawniej Zajazd Kukułka), trasa o dł. 8 km, szacowany czas przejścia 2:45 h, suma↑411 m, suma ↓457 m. **punkty GOT 10**
godz. 16:00 planowany wyjazd do Prudnika, ok. godz. 18:00 planowany przyjazd do Prudnika

Koszt: 65 zł/os. zawiera transport autokarem + bilet wstępu do Pałacu Marianny Orańskiej.

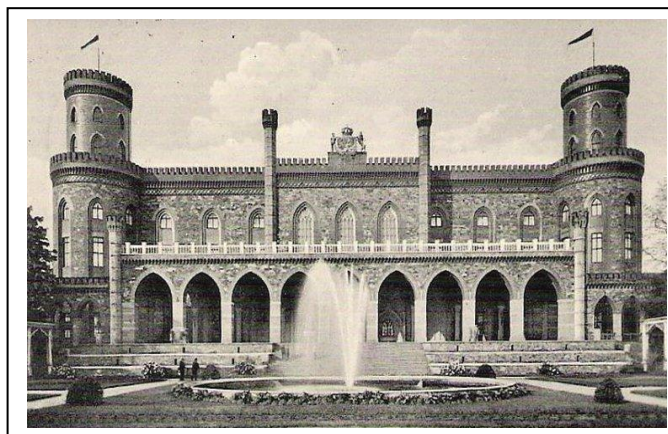
Impreza statutowa dla członków PTTK z opłaconą składką członkowską.

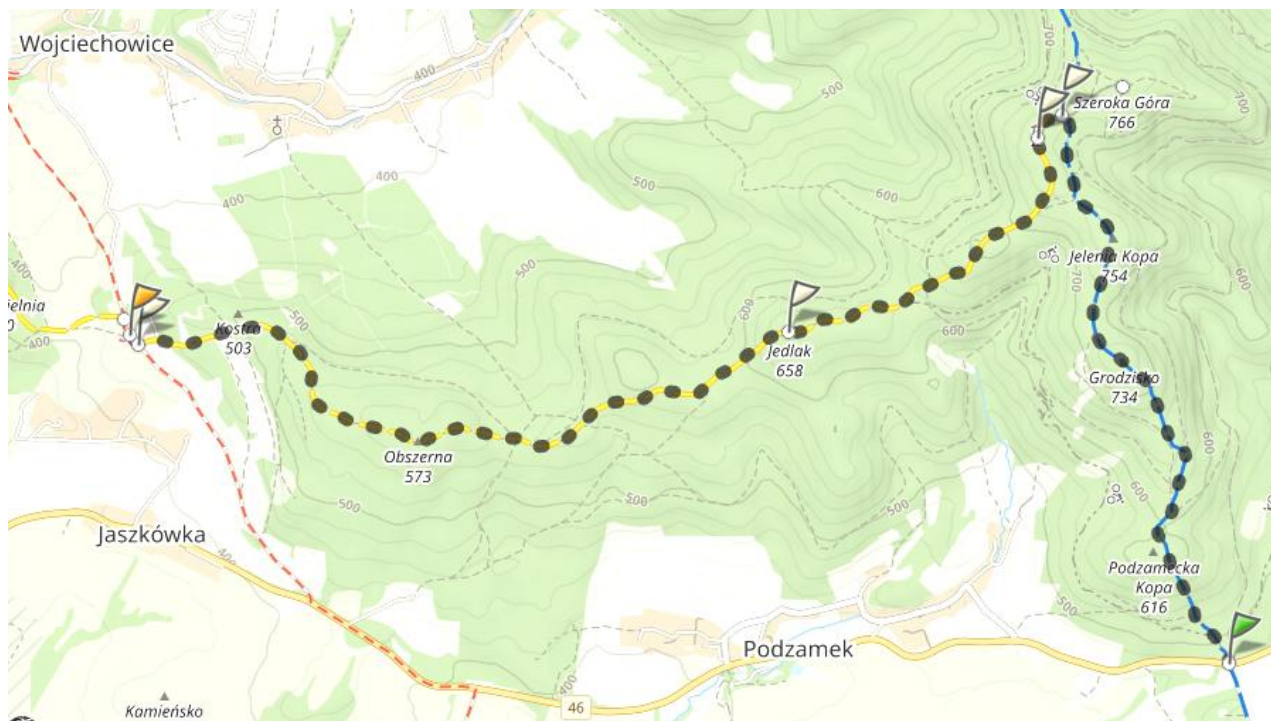
O wpisie na listę uczestników rajdu decyduje kolejność zgłoszeń, potwierdzonych wpłatą za udział w Rajdzie w pełnej kwocie tj. za transport i bilet wstępu do dnia 17 lutego 2022 w biurze PTTK O/Prudnik, ul. Traugutta 19 lub na konto Oddziału w Banku Spółdzielczym w Prudniku **06 8905 0000 2000 0000 1401 0001**,

• Uczestnictwo w rajdzie należy dostosować do swoich zainteresowań oraz możliwości fizycznych i zdrowotnych. Uczestnicy zobowiązani są do zachowania należytej staranności w celu ochrony życia i zdrowia własnego oraz innych osób. Organizator nie ponosi odpowiedzialności za NNW powstałe w trakcie wędrówki wobec uczestników i osób trzecich. • Po dniu zakończenia przyjmowania zapisów osobie, która zrezygnuje z uczestnictwa w rajdzie nie będzie zwracana wniesiona opłata, chyba że pojedzie za nią inna osoba nie znajdująca się na liście uczestników.

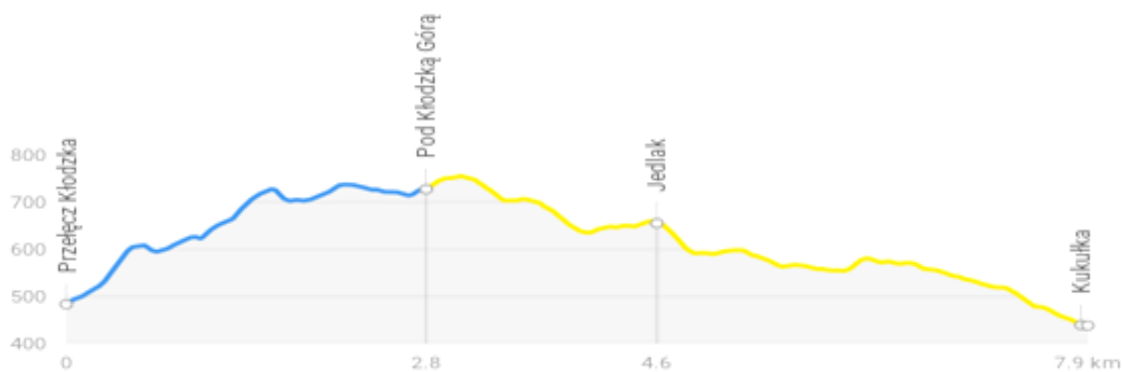
• Rajd organizowany przez PTG na zasadach wolontariatu, zgodnie ze Statutem PTTK O/Prudnik, nie ma charakteru komercyjnego, jest imprezą non profit.

• Przypominamy o odpowiednim ubiorze do uprawiania turystyki pieszej górskiej zabraniamy raczków, kijków trekkingowych, termosu z gorącą herbatą – na szlaku brak schronisk.





Trasa z: Przełęcz Kłodzka
7.93 km · 2:46 h



Szczegóły punktacji GOT

Niektóre odcinki tej trasy nie są ujęte w wykazie *Tras punktowanych do GOT PTTK w regulaminie GOT PTTK*. Dla nich punktacja liczona jest ze wzoru.

* wartość obliczona ze wzoru podanego w regulaminie GOT [?](#)

GOT		Grupa góriska
5	Przełęcz Kłodzka - Kłodzka Góra	S.12 Góry Bardzkie
2	Kłodzka Góra - Jedlak	S.12 Góry Bardzkie
* 3	Jedlak - 50.4440460, 16.6983827 3.3 km · 43 m ↗	S.12 Góry Bardzkie
10	suma	